

**MST**

**M544**

**M542**



Gyártó: Sanko csoport – Törökország egyik legnagyobb csoportja, 14 000 embert foglalkoztat.



2003-ban megvásárolták a Mastas Machinery Industry Co., a legrégebbi (1976) török kotró-rakodó gyártó 80%-át.



2004 – ben hatalmas beruházás: világszínvonalú új gyárat létesítettek Gaziantep-ben, ahol kiváló minőségben, nagy szakmai tapasztalattal gyártják a gépeket a világ 40 országa számára.

# Gyártási folyamat



Európai szabványoknak is megfelelő, fejlett gyártási eljárás.



Minden alkatrészre kiterjedő,  
teljesen zárt festési lánc.



Korszerű, automatizált 3D-s  
hegesztési technológia.

Összesen 540 000 m<sup>2</sup> gyártási terület.



Évi 5000 darabos gyártási kapacitás.

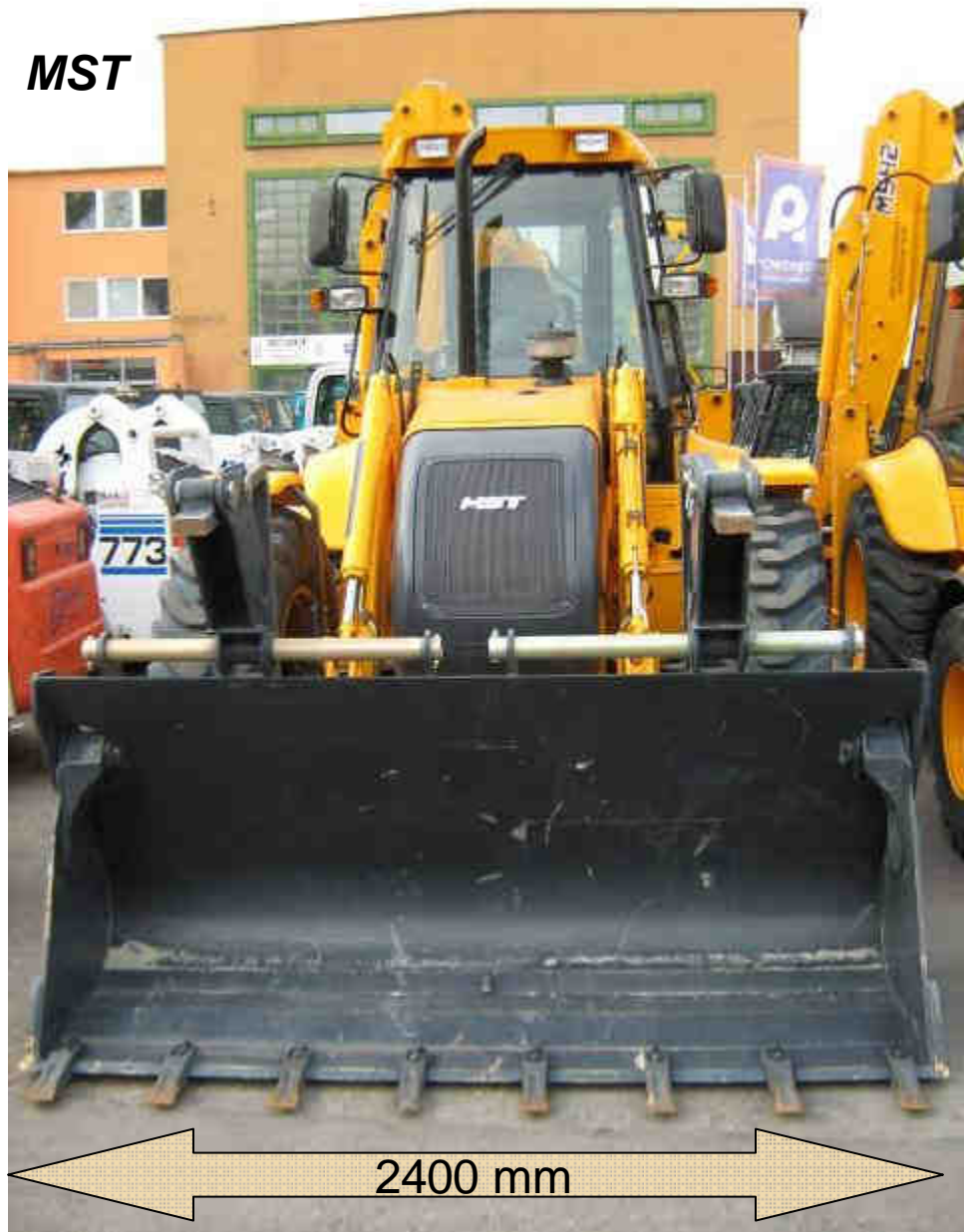


Több, mint 300 alkalmazott.

# *MST* kotrórakodó méretei



**MST**



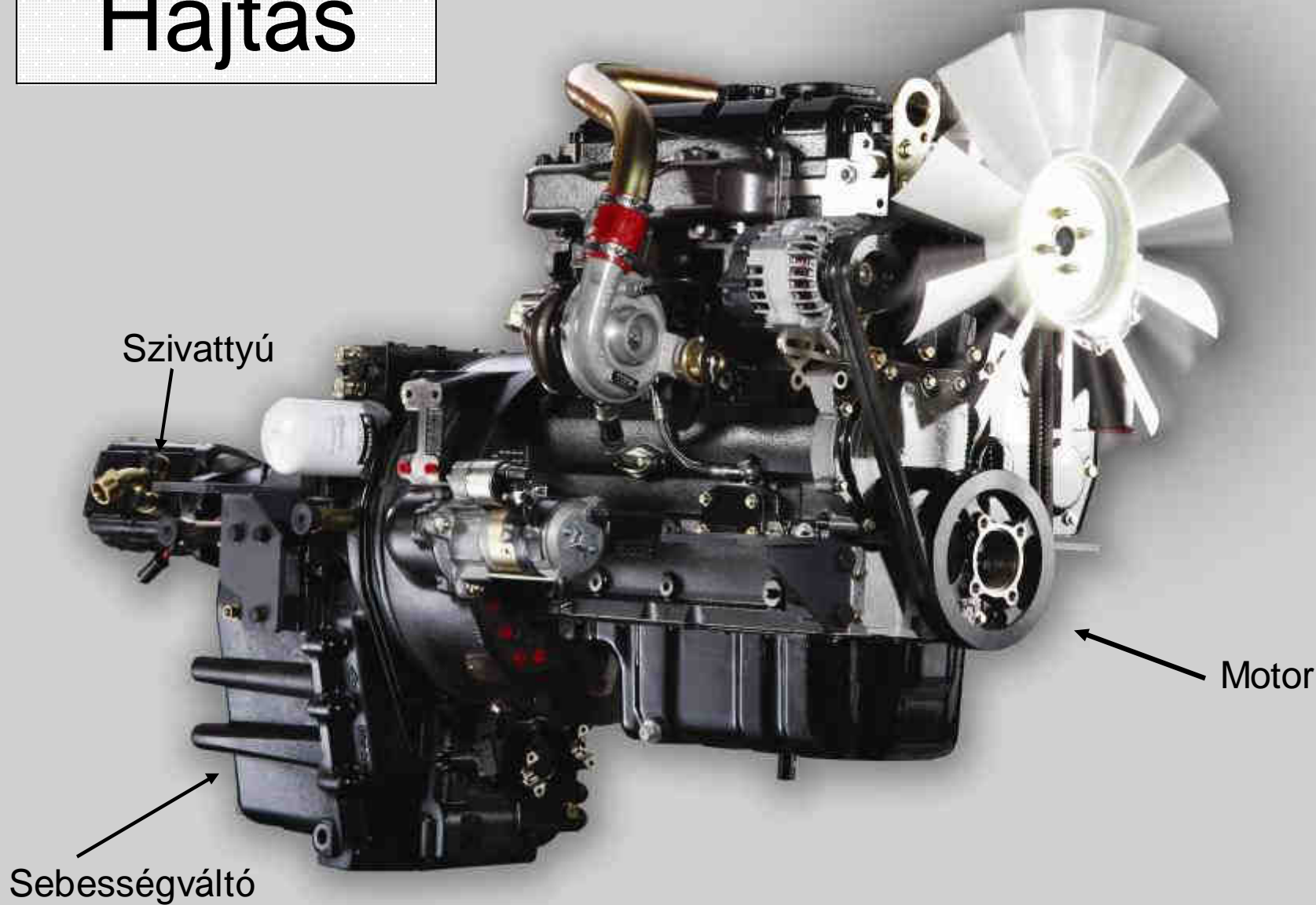
2400 mm

**MST**



2312 mm

# Hajtás



# Motor

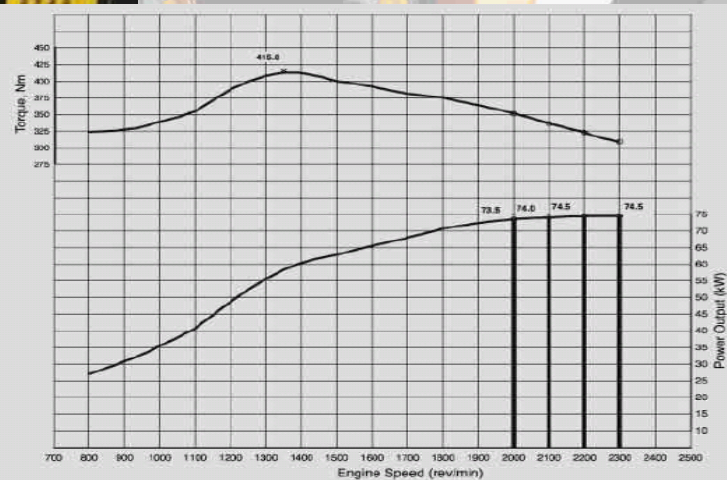
Perkins 1104C-44T, 4,4 literes dízelmotor

415 Nm, 74,5 kW (99 LE)

Alacsony üzemanyag fogyasztás és karbantartási költség.

Megfelel minden érvényben lévő környezetvédelmi előírásnak.

Az **MST** kotró-rakodó motorja már alacsony fordulatszámon is nagy nyomatékot ad le.



# Sebességváltó

Carraro TLB2 Auto Powershift sebességváltó 4 előre és 4 hátrameneti fokozattal.

A váltást elektrohidraulikus vezérlőszelep végzi.

A sebességfokozatok alkalmazkodnak mind a munka, mind a közlekedés igényeihez.

Elektronikusan választható 2, illetve 4 kerék hajtás.

Az **MST** kotró-rakodó sebességváltóját a maximális biztonság és hosszabb élettartam érdekében ECU rendszer felügyeli.



# Hidak

Nagy teherbírású Carraro bolygóműves hátsó híd, korlátozott csúszású differenciálzárral (LSD) segíti az **MST** kotró-rakodót nehéz talajon a hatékony munkavégzésben.



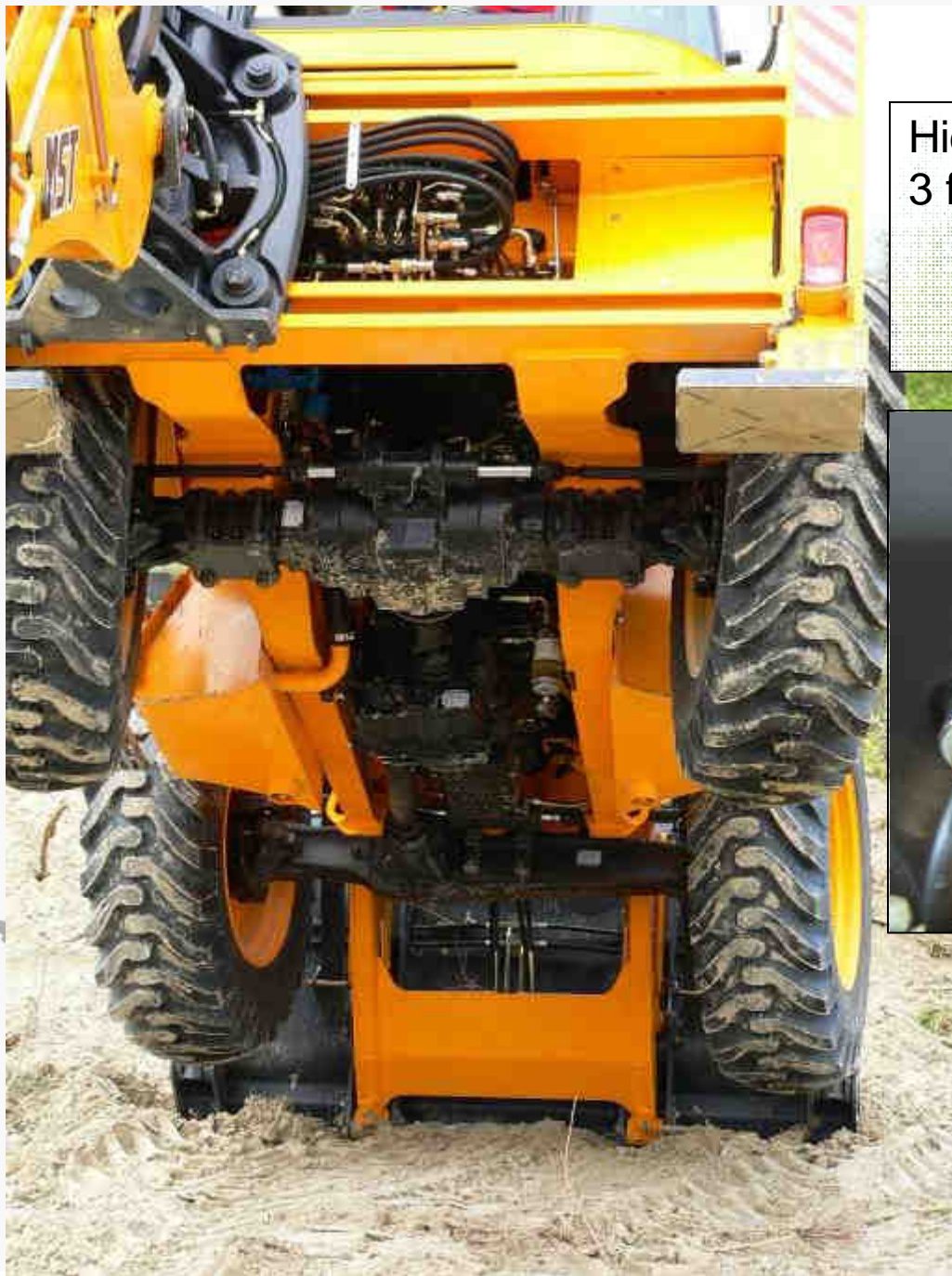
A kormány munkahenger a híd fölött helyezkednek el, így kevésbé sérülékenyek.



Első híd áttétele: 12,4:1 (M542)  
Hátsó híd áttétele: 17,1:1



Az első híd 16°-os lengése biztos és hatékony kormányzást tesz lehetővé nehéz útviszonyok között is.



Hidraulikus kormánymű,  
3 féle kormányzási mód (M544)

- két kerék
- négy kerék körpályán
- négy kerék oldalazva



Egyszerű a váltás a három kormányzási, és a két hajtási mód között

# Férendszer

Olajfürdős tárcsafék automatikus utánállítással, így nem igényel karbantartást, beállítást, mégis hosszú élettartamú.



**Bolygómű – lassító áttétel**

**Kézfék:** az üzemi féktől független, száraz rendszerű tárcsafék, karral működtetve a kabinból.

A kétállású fékpedállal lassító fékezés is lehetséges a lamellák csúsztatása által.



# Hidraulika

Az **MST** kotró-rakodó két Casappa fogaskerék szivattyúval van felszerelve amiben integrált elsőbbségi szelepek vannak, 155 l/perc maximális szállítással, illetve maximum 250 bar nyomással.

Husco amerikai vezérlőtömbök

A hidraulikus körben hirtelen lökést csillapító és kavitációt gátló szelepek védik a rendszer elemeit.

A tehermentesítő szelep automatikusan szabályozza a szivattyúk szállítását.

A visszafolyó ágban 10 mikronos szűrő és olajhűtő gondoskodik az olaj megfelelő állapotban tartásáról.





A hidraulika olajsztint és hőmérséklet a tartály oldalán lévő hőmérős ablakon keresztül könnyen nyomon követhető.



Az **MST** kotró-rakodón ahol lehet merev csőveket építettek be a nagyobb biztonság érdekében.



Az eltolható hátsó gém megkönnyíti a munkát nehezen hozzáférhető helyeken, mint pl. fal vagy kerítés mellett.

SRS (Smooth Ride System) automatikus kanálrugózó rendszer:

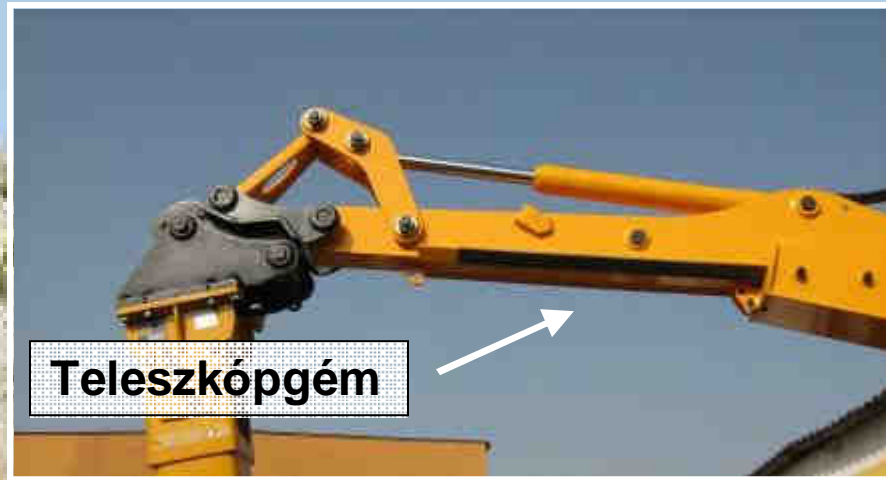
Csökkenti az útegyenlőtlenések, és a gép menetközbeni kiegyensúlyozatlanságának hatását, az **MST** kotró-rakodó ezáltal jobban megrakott kanállal, és gyorsabban tud haladni, ami egyúttal nagyobb termelékenységet is jelent.

**SRS nélkül**



**SRS használatával**





Teleszkópgém

Az **MST** kotró-rakodón gyárilag, kétirányú kiegészítő hidraulikus kör van kiépítve az aktív szerelések (pl.: kalapács, fúró, forgatható ároktisztító kanál, stb.) táplálásához.



# Elektromos rendszer

12 Voltos elektromos rendszer  
elektromos indítású motorral és  
izzítóval a hidegben való biztos  
indítás érdekében.



Perkins 12V, 65A generátor



165 Ah-s nagyteljesítményű,  
gondozásmentes akkumulátor –  
nem lóg a hűtő elé, így nem  
rontja a hűtést.



Áramtalanító a fülkében.



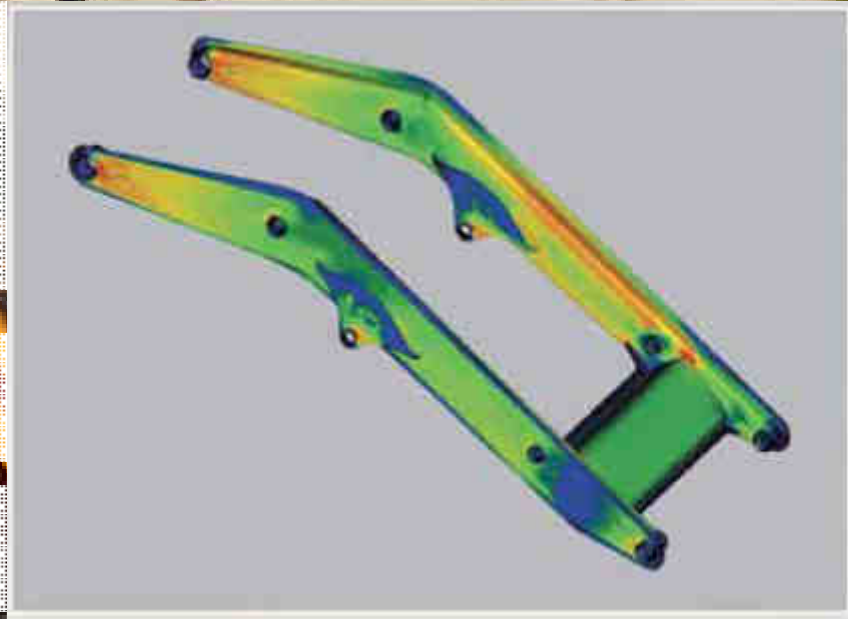
Az **MST** 542 és 544 kotró-rakodón a sötétben való munkát jól elhelyezett munkalámpák segítik

# Szerkezeti elemek

- A modern tervezési módszerek magasabb teljesítményt eredményeznek, ami jobb anyagba hatolásban, nagyobb szakítóerőben és hosszabb élettartamban mutatkozik meg.

- A rövid, duplán krómozott hengerek gyorsabb működést tesznek lehetővé.

- A csapok és perselyek szilárdságát a megfelelő edzés biztosítja.



- Egyben felnyíló üvegszálás motorháztető a könnyű karbantartásért és csendes működésért.

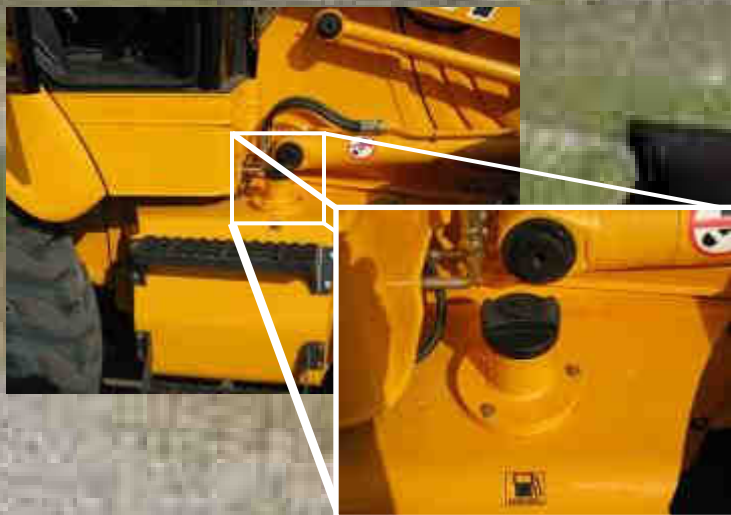
- A tömlők és csövek a gép mögött futnak, ezáltal a sérülés veszélye minimális.



# Kényelem, kabin

Hangszigetelt motortér

- csendesebb működés
- gépkezelő terhelése kisebb



Könnyen hozzáférhető, nagy térfogatú  
üzemanyagtartály

- ritkább, rövidebb leállítások

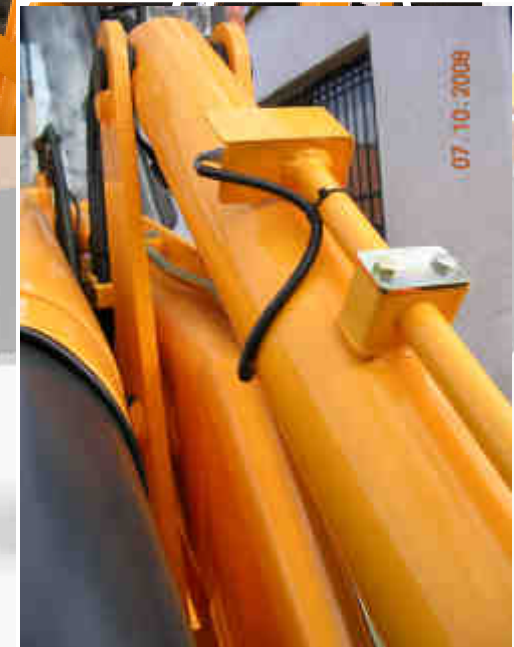
Az **MST** kotró-rakodók ROPS és  
FOPS biztonsági normáknak  
megfelelő vezetőfülkék vannak.




Kick down funkció


Hajtás oldás

Az **MST** kotró-rakodó gémemelő munkahengernél érzékelő van felszerelve, amely a rakodási pozícióba való automatikus visszaállást tesz lehetővé.






Nagy üvegfelületeknek  
köszönhetően a  
munkaterület kiválóan  
belátható.



Nyitható oldalsó, hátsó  
szélvédők.



Egyértelmű piktogramok



A meredeken ívelt motorháztető jobb rálátást biztosít a munkaterületre



Állítható kormánykerék



Akasztó



Fűthető kabin és hátsó szélvédő



Multifunkcionális és ergonomikus első...



... és hátsó panel



Kabinvilágítás



Pohártartók



Sztereo CD-s rádió



Rugó ellenében  
kitérítethető első  
sárvédő (M542)



Előre-hátra, ill. fel-le mozgatható,  
360°-ban elforgatható ülés  
terhelésállítással.



Kézre álló  
kezelőszervek.

# Szerelvények

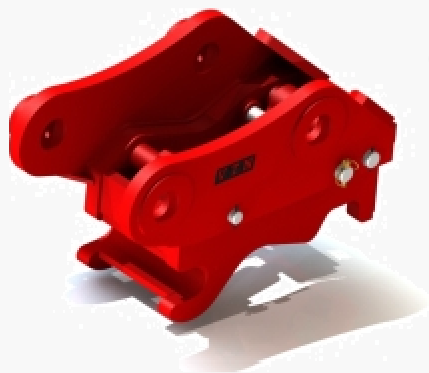


4 vagy 6 funkciós első kanál.  
- rakodás, földtolás, földnyesés,  
megfogás, emelés, raklapvilla



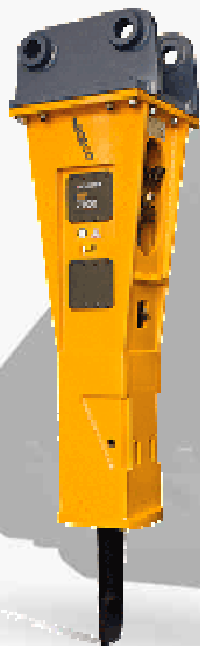
600 mm-es gyári hátsó kanál





Gyorscsatoló

**MST 542, 544  
kotró-rakodó  
szerelések**



Hidraulikus bontókalapács



Klac® kanál: legalább 150%-kal nagyobb kitermelt térfogat egy merítéssel.



Trapézkanál



Hidraulikusan oldalra fordítható ároktisztító kanál

# MST 542, 544 adatok, jellemzők

## Motor:

Gyártó:	Perkins
Hengerek száma:	4
Furat:	105 mm
Löket:	124 mm
Hengerűrtartalom:	4,4 l
Teljesítmény:	74,5 kW
Hűtés:	víz
Össztömeg:	8580 kg

## Menetelés:

Első híd lengése:	16°
Hátsó híd differenciálmű:	Limitált csúszású, LSD
Fékek:	olajfürdős tárcsa
Sebességváltó:	terhelés alatt kapcsolható
Fokozatok száma:	4 előre, 4 hátra
Nyomatékváltó:	hidrodinamikus
Összkerékajtás kapcsoló:	elektronikus
Sebességek:	6,10,22,42 km/h

## Kormányzás: 542 544

Kormányzott kerekek száma:	2	4
Kormányzás:	hidraulikus	
Fordulási sugár keréknél:	4150 mm	4130 mm
Fordulási sugár kanállal:	5470 mm	5270 mm
Kormánykerék elfordulása:	2,5 ford.	3,75 ford.

## Hidraulika:

Szivattyú:	Casappa, fogaskerék
Szállítási mennyiség:	155 l/perc
Nyomás:	250 bar

## Mélyásó: 542 544

Kanál űrtartalom (600 mm széles):	45 l
Szakítóerő:	3650 dN
Tépőerő:	4750 dN 4790 dN
Emelőképeség:	2090 dN
Legnagyobb ásási mélység:	5406 mm
Elfordulási szög:	180°

## Homlokrakodó: 542 544

Kanál űrtartalom:	1,1 m <sup>3</sup>
Kanál szélesség:	2400 mm
Szakítóerő:	7750 kg 7790 kg
Emelőképeség:	4050 kg

### Feltöltési mennyiségek:

Hidraulika tartály:	152 l
Üzemanyag tartály:	105 l
Motor hűtőfolyadék:	13 + 13 l
Motor olaj:	8 l
Hidak:	8,1 + 17 l
Sebességváltó:	13 l
Nyomatékváltó:	6,5 l

# MST



<b>Kerekek:</b>	<b>542</b>	<b>544</b>
Elöl:	12,5/80-08,12	16,9x14x28,12
Hátul:	16,9x14x28,12	

# A jövő márkája!