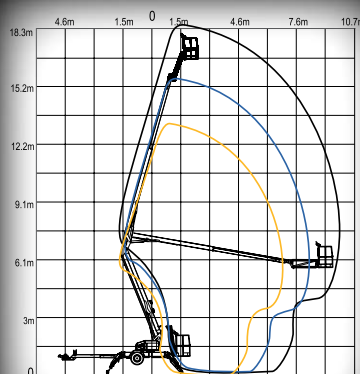


# WIELOFUNKCYJNE PODESTY RUCHOME NA PRZYCZEPKACH

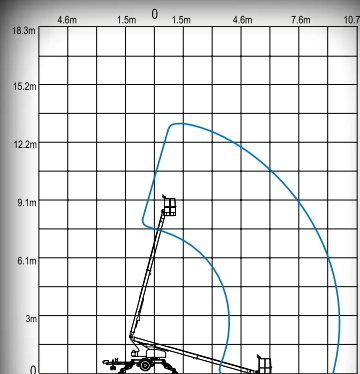
## HTA13P / HTA16P HTA19P / HTT13



- ➔ Centralne stabilizowanie podpór
- ➔ Wysokość robocza od 13,3 m do 18,8 m
- ➔ Podpory hydrauliczne
- ➔ Bardzo prosta w sterowaniu
- ➔ Dostępne akcesoria do podnoszenia ładunków
- ➔ Automatyczne poziomowanie platformy
- ➔ Gniazdko elektryczne w koszu
- ➔ Wskaźnik poziomu naładowania akumulatorów oraz licznik godzin



HTA13P HTA16P HTA19P



HTT13

**Haulotte**   
GROUP

More than lifting

[www.haulotte.pl](http://www.haulotte.pl)



# HTA 13 P / HTA 16 P / HTA 19 P / HTT 13

Wielofunkcyjne podesty ruchome na przyczepkach

		HTA 13 P	HTA 16 P	HTA 19 P	HTT 13
Wysokość robocza	(1)	13.3 m	15.7 m	18.8 m	13.4 m
Wysokość platformy	(2)	11.3 m	13.7 m	16.8 m	11.4 m
Maksymalny wyciąg od środka	(3)	6.9 m	8.2 m	10.2 m	9.8 m
Maksymalny wyciąg od krawędzi podpór		5.3 m	6.4 m	8.2 m	8.2 m
Maksymalna wysokość przegubu		5.8 m	6.3 m	7 m	N/A
Kąt obrotu podwozia		700° NC	700° NC	700° NC	700° NC
Maksymalny udźwig	(4)	227 kg	227 kg	227 kg	227 kg
Kąt zdolności samopoziomowania		12.5°	12.5°	12.5°	12.5°
Wysokość		1.95 m	1.95 m	1.98 m	1.95 m
Długość		4.95 m	5.9 m	7 m	6.7 m
Szerokość		166 cm	166 cm	168 cm	165 cm
Długość platformy		76 cm	76 cm	76 cm	76 cm
Szerokość platformy		122 cm	122 cm	122 cm	122 cm
Obrót / Typ		120° / Manual	120° / Manual	120° / Manual	120° / Manual
Długość Przedłużenie ramienia(JIB)	(5)	1.3 m	1.3 m	1.3 m	N/A
Kąt ramienia		150° (+70 / -80)	150° (+70 / -80)	150° (+70 / -80)	N/A
Obrót poziomy/ Typ		180° / Hydr.	180° / Hydr.	N/A	N/A
Długość przy rozstawionych podporach	(5)	3.4 m	3.8 m	3.9 m	3.7 m
Szerokość przy rozstawionych podporach		3 m	3.5 m	3.9 m	3.4 m
Średnica podpór		25 cm	32 cm	32 cm	32 cm
Dopuszczalny ciężar dyszla przyczepki					
Maszyna wyposażona standardowo	(6)	111 kg	132 kg	152 kg	122 kg
Maszyna wyposażona we wszystkie opcje		181 kg	181 kg	227 kg	136 kg
Hamulec postojowy		Standard	Standard	Standard	Standard
Wymiary opon		ST 205/70 R15	ST 225/75 R16	ST 215/75 R16	ST 215/75 R16
System kontroli		24V DC	24V DC	24V DC	24V DC
Akumulatory		4 x 6V 245 amp/h	4 x 6V 245 amp/h	4 x 6V 245 amp/h	4 x 6V 245 amp/h
Ciężar całkowity					
Maszyna wyposażona standardowo	(6)	1 542 kg	1 905 kg	2 177 kg	1 996 kg
Maszyna wyposażona we wszystkie opcje		1 905 kg	2 177 kg	2 522 kg	2 177 kg

(1) Przez oznaczenie wysokości roboczej rozumie się 2m wyżej niż wysokość platformy. W USA dodaje się maksymalnie 6ft.

(2) Maksymalna wysokość przy całkowicie rozstawionych podporach.

(3) w praktyce, dorzuca się 50 cm licząc od krawędzi platformy.

(4) Udźwig może się zmieniać w zależności od dodatkowych akcesoriów, w jakie jest wyposażona maszyna. Informacji dodatkowych udzieli producent.

(5) Opcjonalnie

(6) Ciężar może się zmieniać w zależności od dodatkowych akcesoriów, w jakie jest wyposażona maszyna lub od wymogów obowiązujących w danym kraju. Informacji dodatkowych udzieli producent.

**Haulotte**   
GROUP