

# HLT 13 X HLA 16 PX



- ➔ Centralne stabilizowanie podpór
- ➔ Wysokość robocza od 13,4 m do 15,6 m
- ➔ Napęd biwalentny (elektryczny - Diesla)
- ➔ Podpory hydrauliczne
- ➔ Bardzo prosta w sterowaniu
- ➔ Dostępne akcesoria do podnoszenia ładunków
- ➔ Automagiczne poziomowanie platformy
- ➔ Gniazdko elektryczne w koszu
- ➔ Wskaźnik poziomu naładowania akumulatorów oraz licznik godzin
- ➔ Obrotnica platformy (ręczna)



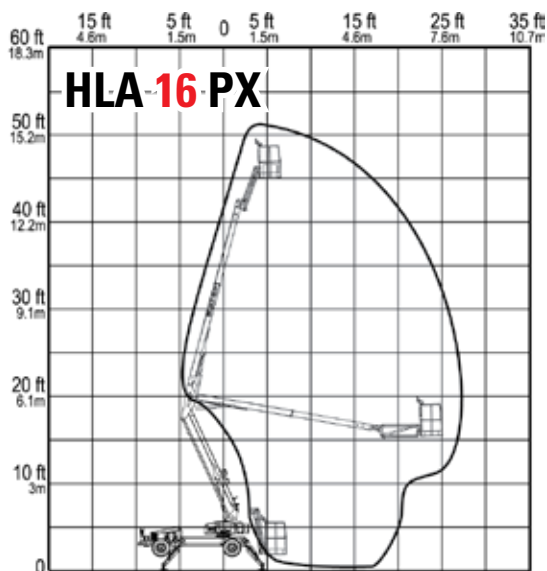
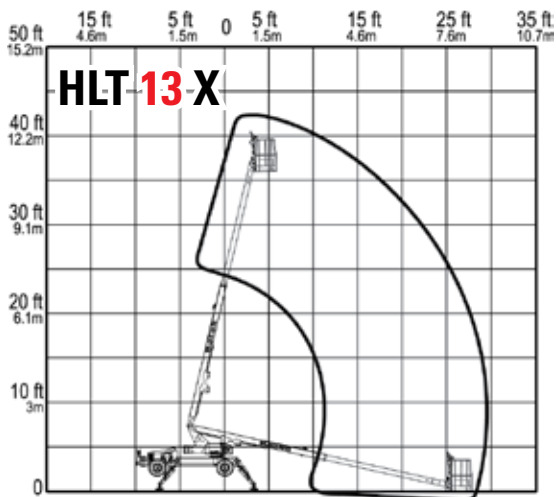
**Haulotte**   
GROUP

Doświadczenie i innowacje



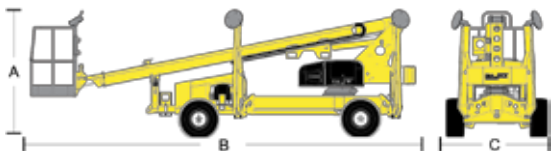
# HLT 13 X / HLA 16 PX

LEKIE SAMOJEZDNE PODESTY RUCHOME

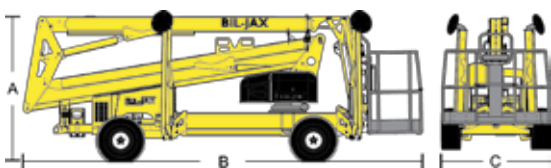


## WYMIARY TRANSPORTOWE

### HLT 13 X



### HLA 16 PX



	HLT 13 X	HLA 16 PX
Wysokość robocza (1)	13.4 m	15.6 m
Wysokość platformy (2)	11.4 m	13.7 m
Maksymalny wyciąg od środka (3)	9.8 m	8.2 m
Maksymalny wyciąg od krawędzi podpór (3)	8.2 m	6.4 m
Maksymalna wysokość przegubu	N/A	6.3 m
Kąt obrotu podwozia	700° NC	700° NC
Maksymalny udźwig (4)	227 kg	227 kg
Kąt zdolności samopoziomowania	12 1/2°	12 1/2°
A - Wysokość	1.99 m	2.06 m
B - Długość	6.4 m	5.56 m
C - Szerokość	1.65 m	1.68 m
Wysokość platformy	109 cm	109 cm
Długość platformy	76 cm	76 cm
Szerokość platformy	152 cm	152 cm
Obrót / Typ (5)	120° / Manual	120° / Manual
Długość Przedłużenie ramienia (JIB)	N/A	1.3 m
Kąt ramienia	N/A	150° (+70 / -80)
Obrót poziomy / Typ (5)	N/A	180° / Hydraulic
Długość przy rozstawionych podporach	3.7 m	3.7 m
Szerokość przy rozstawionych podporach	3.4 m	3.4 m
Średnica podpór	32 cm	32 cm
Typ podpór	Hyd. w/Auto Level	Hyd. w/Auto Level
Moc	24V DV	24V DC
Pojemność zbiornika paliwa	15.14 l	15.14 l
Akumulatory	4 x 6V 245 amp/h	4 x 6V 245 amp/h
Prędkość jazdy - Zasilanie spalinowe	5.6 km/h	5.6 km/h
Prędkość jazdy - Zasilanie elektryczne	3 km/h	3 km/h
Maksymalny kąt nachylenia (6)	45 %	48 %
Rozstaw	2.7 m	2.7 m
Zewnętrzny promień skrętu	3 m	3 m
Wewnętrzny promień skrętu	5.34 m	5.34 m
Hamulec (7)	Spring Applied / Hyd	Spring Applied / Hyd
Wymiary opon	26X12 Bar Lug Tires	26X12 Bar Lug Tires
Ciężar całkowity (8)	2277 kg	2139 kg

(1) Przez oznaczenie wysokości roboczej rozumie się 2m wyżej niż wysokość platformy. W USA dodaje się maksymalnie 6ft.

(2) Maksymalna wysokość przy całkowicie rozstawionych podporach.

(3) w praktyce, dorzuca się 50 cm licząc od krawędzi platformy.

(4) Udźwig może się zmieniać w zależności od dodatkowych akcesoriów, w jakie jest wyposażona maszyna. Informacji dodatkowych udzieli producent.

(5) Opcjonalnie

(6) Zależy od sposobu zasilania.

(7) Tylko tylne koła.

(8) Ciężar może się zmieniać w zależności od dodatkowych akcesoriów, w jakie jest wyposażona maszyna lub od wymogów obowiązujących w danym kraju; bez ciężaru samochodu transportującego.

**Haulotte**   
GROUP