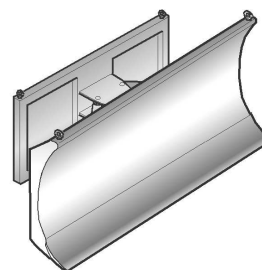


**I** DOTAZIONE STANDARD

LAMA DOZER con rotazione idraulica  $\pm 25^\circ$  destra e sinistra, tubazioni in gomma per alimentazione circuito idraulico, kit di attacco universale per Skid - Steer Loader.

**GB** STANDARD EQUIPMENT

DOZER BLADE with right and left hydraulic rotation  $\pm 25^\circ$ , rubber pipes for hydraulic circuit, universal attack for Skid - Steer Loader.

## LD 150

CODICE  
CODEPREZZO  
PRICE

BOB - CAT S100 KOMATSU SK510 NEW HOLLAND LS140 GEHL SL3840 - SL4240 MUSTANG 2026 - 2041 THOMAS T105 NEUSON 501S EUROCOMACH ESK130 CAMS LIBRA 635	LARGHEZZA LAMA BLADE WIDTH	mm 1520	150.LD.100	(1) € 2.100,00
	PESO WEIGHT	Kg 170		



## LD 180

CODICE  
CODEPREZZO  
PRICE

CAT 216B - 226B - 232B BOB - CAT S130 - S150 - S160 - S175 - S185 KOMATSU SK714 - SK815 - SK820 NEW HOLLAND LS140 - LS150 - LS160 - LS170 GEHL SL4240 - SL4640 - SL4840 JCB-ROBOT 160 - 170 - 1CX CASE 410 - 420 MUSTANG 2041 - 2044 - 2054 THOMAS T153 NEUSON 701S DOOSAN 430 - 440 EUROCOMACH ESK150.4 CAMS LIBRA 755 - 865	LARGHEZZA LAMA BLADE WIDTH	mm 1820	180.LD.100	(1) € 2.200,00
	PESO WEIGHT	Kg 200		



## LD 210

CODICE  
CODEPREZZO  
PRICE

CAT 236B - 242B - 248B - 262B - 268B BOB - CAT S220 - S250 KOMATSU SK818 - SK820 - SK1020 - SK1026 NEW HOLLAND LS170 - L175 - LS180B - LS185B GEHL SL4640 - SL4840 - SL5640 - SL6640 JCB-ROBOT 190 CASE 430 - 435 - 440 - 445 MUSTANG 2076 THOMAS T175 - T205 - T255 NEUSON 901S DOOSAN 450 - 460 CAMS LIBRA 865 - 985	LARGHEZZA LAMA BLADE WIDTH	mm 2110	210.LD.100	(1) € 2.300,00
	PESO WEIGHT	Kg 230		



(1) Per minipale con piastra di attacco non universale: +€180,00  
For skid-steer loader with attack plate not universal: + €180,00